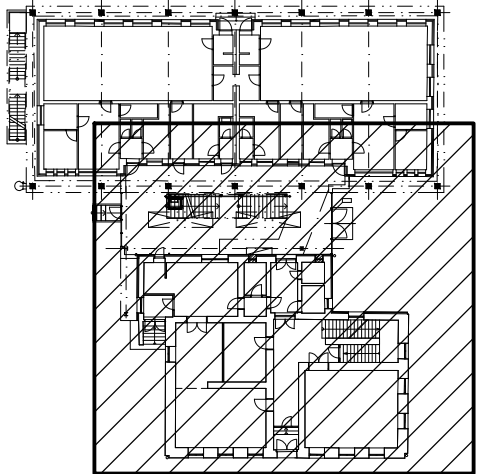


ČÍSLO	JMÉNO	PLŮCHA [m ²]	PODLAHA	STĚNY
Z.1.01	HL. VSTUP - ZÁDVEŘÍ	3,30	KERAM. DLAŽBA	OMÍTKA + MALBA
Z.1.02	CHODBA	23,70		
Z.1.03	SCHODIŠTĚ	18,00		
Z.1.04	UČEBNA	44,00	PVC	-
Z.1.05a	JÍDELNA	33,10	KERAM. DLAŽBA	KERAM. OBKLAD
Z.1.05b	VÝDEJNA JÍDLA	18,60		KERAM. OBKLAD
Z.1.06	ŠATNA ŽÁCI	14,00		OMÍTKA + MALBA
Z.1.07	ZÁDVEŘÍ	3,90		
Z.1.08	KUCHYŇ PŘÍPRAVNA	25,10		KERAM. OBKLAD
Z.1.09	CHODBA	2,80		OMÍTKA + MALBA
Z.1.10	SKLAD KUCHYNĚ	4,30		KERAM. OBKLAD
Z.1.11	CHODBA	6,90		OMÍTKA + MALBA
Z.1.12	KERAM. PEC + SKLAD	4,40		
Z.1.13	WC + SPRCHA	2,60		KERAM. OBKLAD
SD 01 - DOSTAVBA TĚLOCVIČNY				
1.1.01	VSTUPNÍ HALA	103,80	KERAM. DLAŽBA	MALBA
1.1.02	SCHODIŠTĚ	13,20		-

SCHÉMA OBJEKTU



LEGENDA SYMBOLŮ VZT

- PŘÍVOD UPRAVENÉHO VZDUCHU V M3/H
ODVOD ZNEHODNOCENÉHO VZDUCHU V M3/H
- VENTILÁTOR DO VZT POTRUBÍ
- TLUMIČ HLUKU DO VZT POTRUBÍ
- ZPĚTNÁ Klapka DO VZT POTRUBÍ
- KONCOVÝ PRVEK PRO PŘÍVOD VZDUCHU
- KONCOVÝ PRVEK PRO PŘÍVOD VZDUCHU
- KONCOVÝ PRVEK PRO ODVOD VZDUCHU
- KONCOVÝ PRVEK PRO ODVOD VZDUCHU

JANKO
projekt

Architektura a interiérový design
Projekce a inženýring staveb
Požární ochrana
Dotační managment

Zodp. projektant:
Ing. Vladislava Lyčková

Projektant:
Ing. Tomáš Vodička

Stavebník: Statutární město Frýdek-Místek, Radniční 1148, 738 01 Frýdek-Místek

Název stavby: ZŠ a MŠ Chlebovice - tělocvična

Stavební objekt: SO 01 - Dostavba tělocvičny

Místo stavby ul. Pod Kabáticí č.p. 107 a č.p. 193, 739 42 Frýdek - Místek Chlebovice k.ú. Chlebovice [651150]

Část PD: D. -dokumentace stavebního objektu

Výkres: **PŮDORYS 1.NP - NOVÝ STAV**

JANKO Projekt s.r.o.
Kancelář Brno
Kaštanová 515/125a
620 00 Brno - Tuřany
IČ: 03872394
Tel: 554 614 257
Email: info@jankoprojekt.cz

Č.zakázky: **28/18/IPB**

Datum: **07/2019**

Stupeň: **DSP**

Formát: **420x297**

Měřítko: **1:100**

Č.výkresu: **D.1.4.b.01**

Č.paré